

初めまして、就労移行支援キャリアデザインアプローチです！

私たちと一緒に**就職**を目指してみませんか？

- ✔ 過去の失敗を思い出し、就職活動になかなか踏み出せない。
- ✔ 現在、仕事を辞めていて精神科や心療内科に通院している。
- ✔ 就職しても長続きしない。
- ✔ 人と話すことが苦手。自信がない。
- ✔ 病気や障害をオープンにして働きたい。
- ✔ 働いたことがなく、何から始めればいいのか分からない。

このような悩みを抱える方も就職を目指すことができます。
是非キャリアデザインアプローチを活用してください！

対象：就職を希望する18～64歳
精神科や心療内科に通院中の方や
精神障害または発達障害を抱えて
いる方
障がい者手帳がなくても利用可能
です！

料金：ご利用の日数に応じて発生
所得に応じて無料の場合があり
ます(大半の方が無料です)

利用：月曜日から金曜日
時間 10:00～16:00
土曜日に在籍生&卒業生の
イベントあり(不定期)



ご家族のご相談も受け付けています。
プライバシーは保護されます。お気軽にご相談ください。

就労移行支援事業所

キャリアデザインアプローチ

☎ 06-6966-1312

✉ info-cda@cda.osaka.jp



〒540-0023

大阪府中央区北新町2-8 TDビル2F
地下鉄 谷町四丁目駅④番出口より徒歩5分

就労移行支援

Career Design APPROACH

サポート体制



PCスキル
トレーニング



対人関係
トレーニング



資格取得



履歴書等
書類の添削



面接対策



体験実習



交通費
補助



メンタル
サポート



オンライン
授業対応

就職後もサポートあり！
この他にも手厚いサポートで
安心して就職を目指すことができます◎



プログラム紹介

臨床心理士
精神保健福祉士等
専門家が常に在籍！

ビジネススキル



就職活動をする上で必要な
書類作成、面接対策を学ぶ
ことができます。

実施内容

- ・履歴書の書き方
- ・職務経歴書の書き方
- ・長所短所の整理
- ・志望動機の作り方

ココロとカラダ



日々の悩みごとや働く不安
など、いつでもご相談いた
だけます。

実施内容

- ・メンタル/キャリア相談
- ・障害の理解について
- ・特性との付き合い方
- ・ヨガや外出プログラム

コミュニケーション

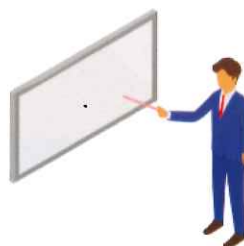


プログラムの中で発言する
ことで、人との関わりに
慣れることができます。

実施内容

- ・スキルトレーニング
- ・ボードゲーム
- ・レクリエーション
- ・簡単な仕事で役割分担

パソコンスキル



本格的に学びたい方は
職業訓練へ行くことも可能
です。

(職業訓練を受けるには、いくつか
条件があります。)

実施内容

- ・CAD(製図ソフト)
- ・Excel(エクセル)
- ・Word(ワード)

職業訓練校
と連携！

施設見学・プログラム体験受付中！

電話/メール/WEBサイトお問い合わせページ
よりご連絡お待ちしております！

就労移行支援事業所
キャリアデザインアプローチ
TEL:06-6966-1312
MAIL:info-cda@cda.osaka.jp