

ココロUP♥しごと応援セミナー

参加無料

障がい者雇用を考える

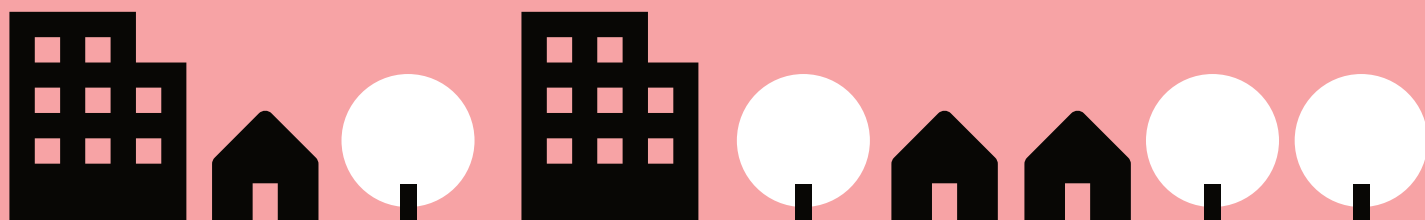
～企業の取り組み実例より～

内容

障がい者雇用の促進に取り組む企業の代表者様より、実際に働く環境や状況、その中で生まれる課題についての対応、個人個人に対するフォローや定着に向けての考え方などをお話しいたします。働くことに不安のある方、就労先のことを知りたい方、支援者の方、雇用をお考えの企業の方、興味をお持ちの方はどなたでもお気軽にお越しください。

ココロUP♥しごと応援セミナーとは・・・

キャリアデザインアプローチでは、メンタル不調で就労が困難な方、支援者の方、企業の方へ向けたセミナーを定期的に開催しています。詳しくはお問い合わせください。



10/19

THU

14:00～16:30



大阪産業創造館5F 研修室C

〒541-0053 大阪市中央区本町1-4-5



30名



株式会社 NTT西日本ルセント 代表取締役社長 吉田 周一 氏

1967年 神戸市生まれ。京都大学卒業。

1990年 NTT入社。1999年 会社再編成によりNTT西日本に帰属。

以降経営企画部、熊本支店、営業本部マーケティング部で勤務。

2016年7月 NTT西日本ルセント代表取締役社長就任。障害者就業生活相談員。

趣味は囲碁、旅行。

お申込み・お問合せは

主催／一般社団法人キャリアデザインアプローチ TEL／06-6966-1312

MAIL／info-cda@cda.osaka.jp <http://www.cda.osaka.jp/page-125>



プログラム

14:00～14:15 事業所説明

14:15～15:30 講演

途中5分休憩

15:30～15:45 質疑応答

15:45～16:00 交流タイム

終了後

16:00～16:30 個別相談

※ご希望の方のみ
個別でお話をお伺いします

※会場には休憩スペースもございます
また、ご気分が優れないなど、途中の入退席にも対応いたしますので
お困りの際はスタッフにお声がけください



一般社団法人キャリアデザインアプローチは
就労移行支援の事業所です。メンタルの不調などでお悩みの方
に、就労に必要な知識や能力の向上のための訓練プログラム
など就労に関する相談や支援を行っています。

随時、見学や体験、相談会も行っております。
HP : <http://www.cda.osaka.jp/>

キャリアデザインアプローチ

検索



大阪産業創造館5F研修室C



地下鉄 堺筋本町駅 下車
②番、⑫番出口より 徒歩5分

就労移行支援

Career Design APPROACH

申込書	FAXでお申込みの方は、下記内容を明記のうえ送信してください。	
一般社団法人 キャリアデザインアプローチ 行	〒540-0023 大阪市中央区北新町2-8 TDビル2F	FAX:06-6966-1352
氏名(代表者)	フリガナ	参加人数 名
会社名		
電話番号		
メールアドレス		@