

就労移行支援 キャリアデザインアプローチ

体験型イベント

～聴いて作ってつながろう～

参加費無料

日時：8/3（木） 13：00～14：30

場所：キャリアデザインアプローチ事務所内

大阪府中央区北新町2-8 TDビル2F

どなたでもご参加いただけますのでお気軽にどうぞ♪

①講話

メンタルダウンされてから仕事に復帰された方にお話ししていただきます。

貴重なお話が聴けますよ♪



～当日のプログラム～

13:00～13:15 事業所説明

13:15～13:35 講話

13:45～14:30 プログラム体験

※終了後、個別での相談も承ります

②プログラム体験

フィジカルトレーニングのプログラムを体験していただきます。

流行のTシャツヤーンという材料を使い、おしゃれで簡単なミサンガを一緒に作りましょう♪



かわいいミサンガが簡単に作れます♪

Tシャツヤーン→



ご予約・お問い合わせは裏面をご覧ください

参加のご予約・お問い合わせは以下の方法でお願いします

TEL：06-6966-1312

FAX：06-6966-1352（下記参照）

MAIL：info-cda@cda.osaka.jp

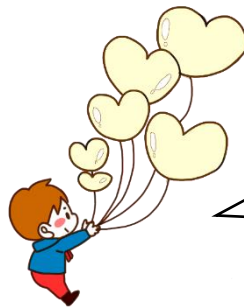
URL：http://www.cda.osaka.jp/page-125/ →



●キャリアデザインアプローチとは●

大阪府中央区の就労移行支援事業所です。
“働く”ことにお困りの方をサポートします。

大阪府中央区北新町2-8 TDビル2F
地下鉄谷町線「谷町四丁目駅」4番出口より徒歩5分



みなさまのご参加
お待ちしております♪

FAXお申込み用紙

申込書	FAXでお申込みの方は、下記内容を明記のうえ送信してください。	
一般社団法人 キャリアデザインアプローチ 行	〒540-0023 大阪府中央区北新町2-8 TDビル2F	FAX:06-6966-1352
氏名(代表者)	フリガナ	参加人数 名
電話番号		
メールアドレス		@