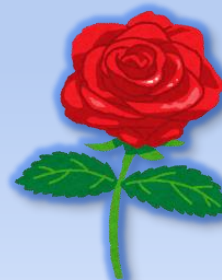


6月は夏が近くなってきたのを感じられる暑さですので水分補給などをして、体調にはお気を付けてください。

今月号は、先月にフィジカルトレーニングで行きました中之島の薔薇園の特集をしています。

中之島の薔薇園

5月24日のフィジカルの時間に、歩いて中之島公園の薔薇園に行ってきました。様々な色や形の薔薇の花がたくさん咲いていて、とても綺麗でした。



キャリアデザインアプローチに通所して

まずは決まった時間に通所するので生活が規則正しくなって、睡眠時間や食事の時間もおのずから決まりやすくなるので病気の症状改善が見られたと思っています。

また所内でのカリキュラムも一人では勉強しようと思っても行き詰まってしまうがちな、Excel、Word、CADなどの助言も頂けて一人では勉強しきれなかった所まで身についたと思っています。

そのほかフィジカルで中之島散歩に行ったり大阪城にお花見に行ったり、楽しい行事も多く一人で家にいることを思うとずいぶん活発に動くようになりました。

ほぼ月2回開催されるSaturday カフェや2カ月に1回程度のボードゲーム大会とFridaynight カフェも卒業生や外部の方と楽しめて心待ちなイベントです。イベントの事ばかり書いた気がしますが最終的な目的は就職なのでそこを目指してゆっくりでも着実に前に向かって進んで行きたいと考えています。(S. O)

Saturday Café のお知らせ

キャリアデザインアプローチでは毎月1～2回、土曜日に様々な催しを行っています。

どなたでもご自由にお越しいただけますので、お気軽にお越しください。

日時：7/6・7/20 13:00～16:30

場所：キャリアデザインアプローチ

費用：無料

ボードゲーム大会のお知らせ

ワッツマフィン&キャリアデザインアプローチ
第8回ボードゲーム大会

開催日時：7/26(金) 16:00～17:30

どなたでも参加できますので、是非お越しください。

Friday Night Café のお知らせ

日時：7/26 18:00～20:00

場所：キャリアデザインアプローチ

費用：無料

※アルコール類の提供はありません

お問い合わせ先

TEL：06-6966-1312

FAX：06-6966-1352

Mail：info-cda@cda.osaka.jp

URL：<http://www.cda.osaka.jp/>